

# PIERRE PONCE COGETHERM®

Roche volcanique naturellement formée avec des bulles d'air



*Un système constructif homogène  
100% durable  
et naturellement isolant  
à forte inertie thermique*

## MAXI PONCE II 50X20X25 (8 au m<sup>2</sup>)

### Pose traditionnelle étanche à l'air

horizontalement, pose au gabarit (grille métallique) pour rupture thermique du joint de mortier pierre ponce et verticalement remplissage à refus avec le même mortier (plus fluide) du clavetage pour une étanchéité à l'air.

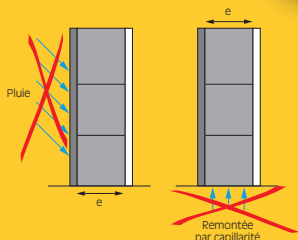
### Dosage

- Mortier à 350 Kg de ciment hydrofugé et 1000 litres de pierre ponce granulométrie 0/3
- ou chaux à raison de 400 kg pour 1000 litres de pierre ponce 0/3.

### Consommation

En ce qui concerne la réalisation du mortier de pose, la consommation de sable 0/3 pierre ponce au m<sup>2</sup> de mur est d'environ 20 litres.

Les trois joints verticaux sont à couler en zone sismique.



Le faible taux de l'absorption de l'eau permet de renforcer l'isolation thermique.

### TABLEAU COMPARATIF

MATERIAUX	Coefficient d'absorption d'eau kg/(m <sup>2</sup> - min)
Maxi ponce	0.209 à 0.25
Bloc ciment	2.3 à 4.3
Béton cellulaire	2.1 à 7
Brique silico-calcaire	3.8 à 8.2
Brique	9 à 30



Fiche de déclaration environnementale et sanitaire conforme à la norme NF P01-010.



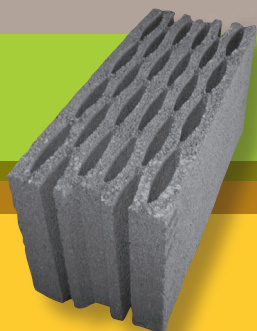
Les enduits extérieurs sont exécutés conformément au DTU 26.1.  
Enduit traditionnel pour support type RT2.

La PIERRE PONCE est un matériau hydrophobe par nature pour construire un habitat sain et sec. (Densité 800 kg/m<sup>3</sup> - gravier 6/8).



# SYSTÈME CONSTRUCTIF

## Larg. 20 cm **MAXI PONCE**



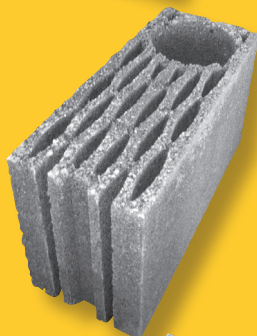
### STANDARD

500x200x250 mm = 18 kg  
60 unités par palette dont 9 à 10 tableaux  
et hauteur 200mm pour arases



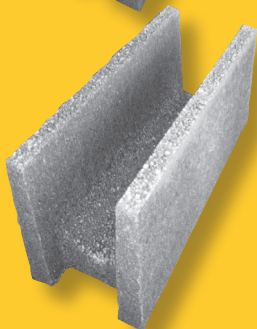
### TABLEAU et COUPE

500x200x250 mm = 18 kg  
9 à 10 unités par palette de standard



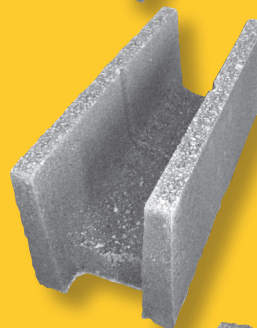
### POTEAU

500x200x250 mm = 17 kg  
60 unités par palette



### LINTEAU

500x200x250 mm = 12 kg  
70 unités par palette



### LINTEAU

500x200x250 mm = 15 kg  
60 unités par palette



### PLANELLE

500x50x165 mm = 4 kg  
216 unités par palette

500x50x190 mm = 6 kg  
216 unités par palette



### PERFORMANCE THERMIQUE

R = 1,47      Lambda 0,17  
R mur = 1,64 avec enduit = 1,73



### RÉSISTANCE MECANIQUE minimum

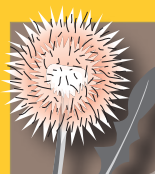
L = 40 & L = 50



### ÉCO MATÉRIAU par nature

Le MAXI PONCE est 100% durable et 100% recyclable par broyage.  
Sa fabrication réalisée sans cuisson (séchage naturel) nécessite 4 à 7 fois moins d'énergie que les autres systèmes à performance thermique équivalente

**MAXI PONCE** = 106 Kwh/m<sup>3</sup>  
Autres matériaux cuits = 710 Kwh/m<sup>3</sup>



### ÉTANCHÉITÉ À L'AIR

Les joints horizontaux et verticaux sont réalisés en mortier de pierre ponce (matériau identique aux blocs) ainsi les joints n'engendrent pas de spectres muraux et évitent les ponts thermiques. L'étanchéité à l'air est primordiale pour assurer une bonne isolation et ce conformément au DTU 20-1 et aux valeurs BBC effinergie 2012. Le coefficient de déperdition surfacique global doit être  $\leq 0,6 \text{ m}^3/\text{h}/\text{m}^2$ .



### GRILLE de POSE Acier

**BIG BAG**  
de sable  
PIERRE PONCE 0/3  
1000 litres et 250 litres

